

Halbzeitbilanz

der IKEK Arbeitsgruppen

2013-2018

Spielplatz Ernsthausen



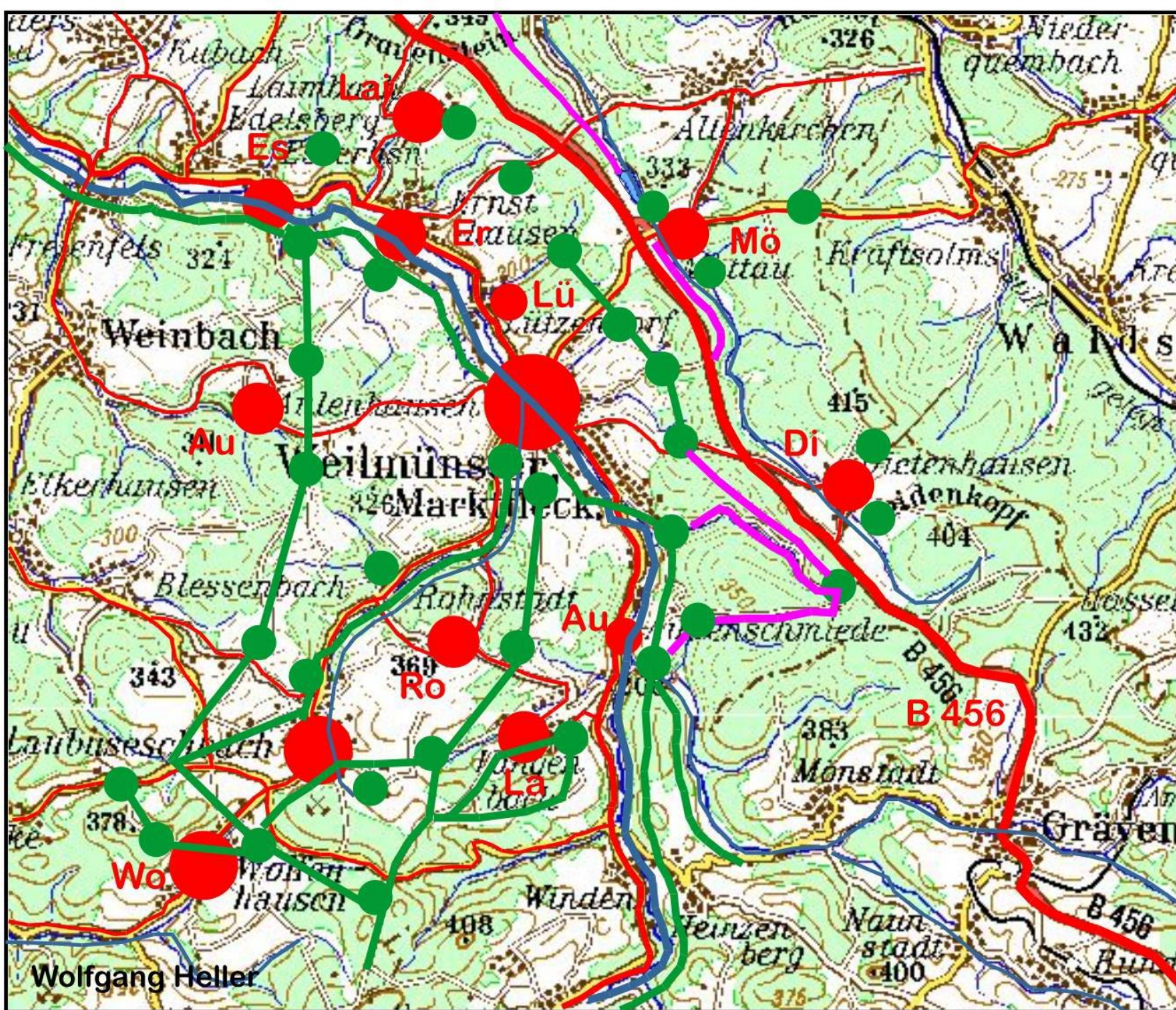
Backes

Essers-
hausen



Mehrgenerationenpark Aulenhause





Radweg-Möttau-Wlm

Legende



Google Earth

© 2009 GeoBasis-DE/BKG

© 2017 Google

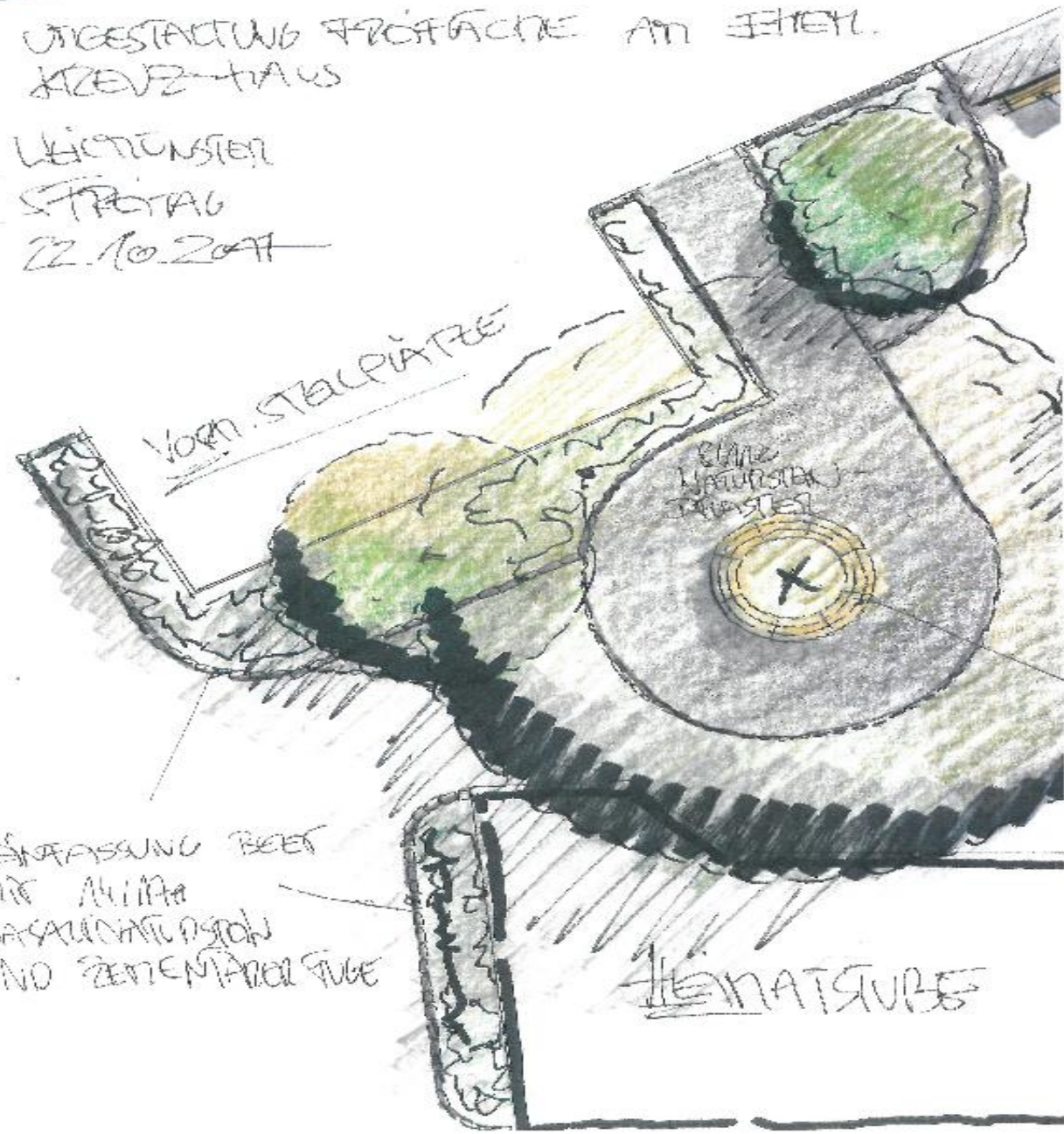


Proj: UMGESTALTUNG PROFIFÄCHE AM EITHEL
KREUZHAUS

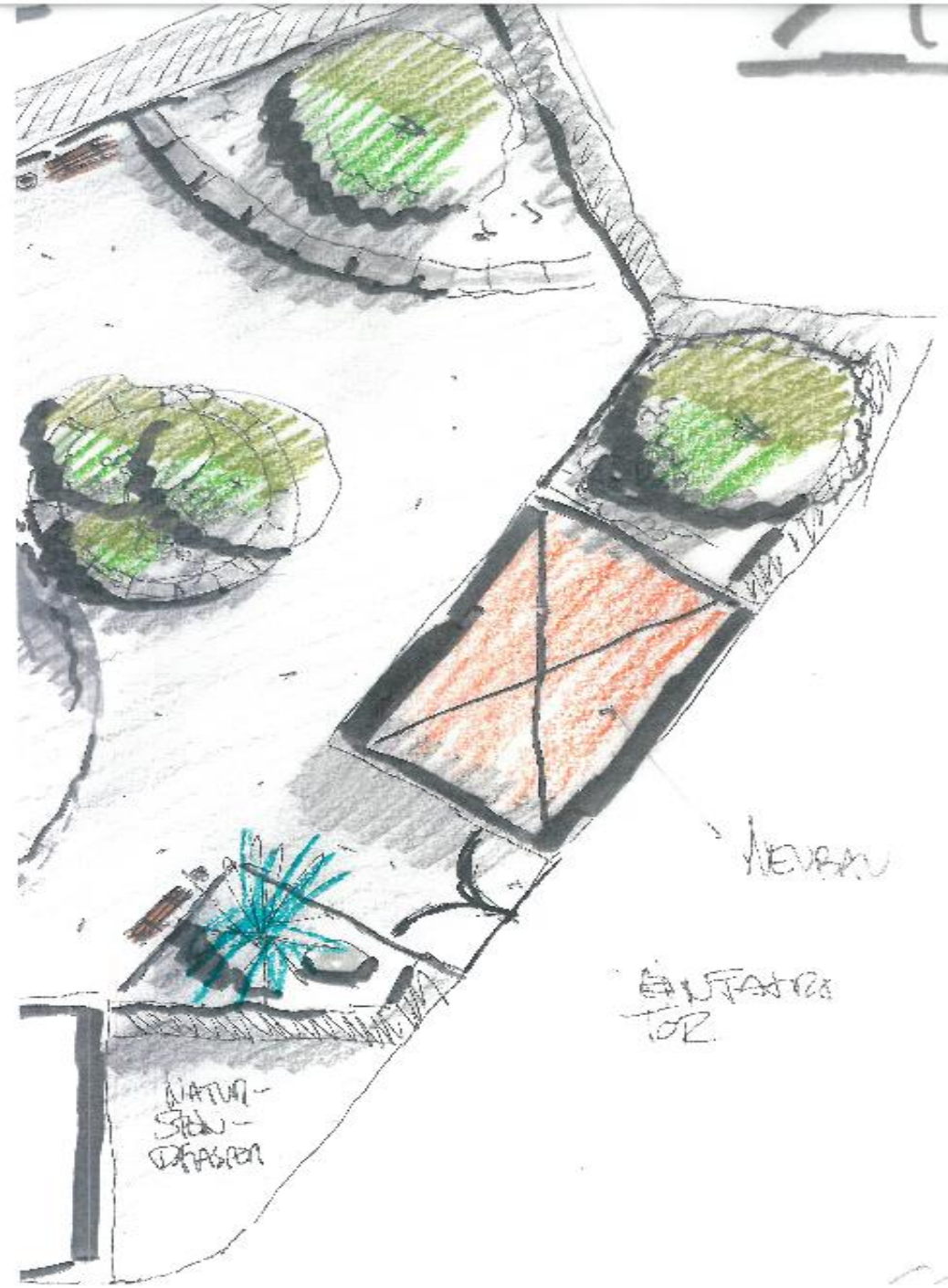
Art: LICHTUNSTER

Art: STRATAG

DS: 22.10.2011



BEFESTIGUNG BEI
MIE ALIWA
BASALINATONEN
UND ZEMENTMÄNDEL RÜBE



Natur- und Freizeitpark „Möttauer Weiher“





10 Meter am gesamten Ufer zur B456 darf nicht genutzt werden. Durch die Düngung der angrenzenden Felder tritt Nitrat aus, das durch den 10 Meter Streifen gereinigt wird, bevor es in den See läuft.



Antrag auf Wasserentnahmemenge.
Im Sommer bei Niedrigwasser muß
die Anlage geschlossen werden.

Beispiel: Wassertretanlage



Bürgertreff Backhaus Möttau



Übersicht IKEK Projekte ab 2013

- >DGH Rohnstadt
- >Spielplatz Ernsthausen
- >Weil Mobil mit Ehrenamtlichen Fahrern
- >Mobile Veranstaltungsbühne
- >Backes Essershausen
- >Mehrgenerationenplatz Wolfenhausen
- >Panorma Rundwanderweg

bereits umgesetzt

bereits umgesetzt

fährt seit August 17

Förderungsbescheid übergeben

Förderungsbescheid übergeben

andere Förderungsebene

andere Förderungsebene

Altes Backhaus Möttau

Abriss Kreuzhaus und Außenanlage Heimatstube

Markplatz Weilmünster

Möttauer Weiher ?

Radweg Möttau – Weilmünster ?

Mehrgenerationenplatz Aulenhause ?



