



### Öffnungszeiten

Mo.- Fr.

Halbtagsbetreuung

07.30 - 13.00 h

oder

Erweiterte

Halbtagsbetreuung

7.30 - 14.00 h

mit Mittagessen

wahlweise auch

Mi.+Do. 7.30 - 17.00

hierbei fallen zusätzlich  
Kosten für Mittagessen  
und Betreuungszeiten an

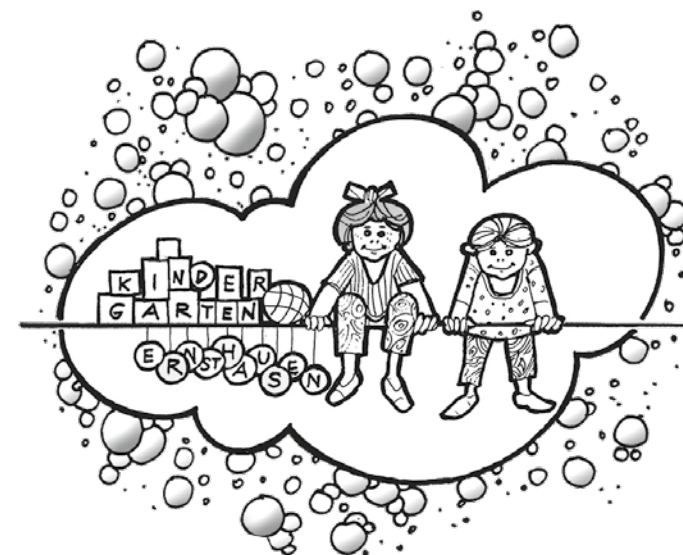
### Unser Kindergarten

- ist eine zweigruppige Einrichtung für 50 Kinder
- Aufnahme von Kindern ab zwei Jahren bis zum Schuleintritt
- integrative Betreuung von Kindern mit Entwicklungsauffälligkeiten oder Behinderung
- Neuaufnahmen erfolgen ganzjährig, durchgehend

Haben wir Ihr Interesse geweckt ?

Wir freuen uns auf Ihren Besuch !

*das Kindergarten-Team*



## Info · Blatt Gemeindekindergarten Ernsthausen



Gemeindekindergarten  
Ernsthausen

Auf Weisburg 39

35789 · Weilmünster

☎ · 06472/8609

Kiga-ernsthausen@weilmuenster.de

**Tagesablauf in KiGa  
von Montag bis Donnerstag**

- 7.30 Uhr - der KiGa öffnet
- 9.00 Uhr - gemeinsamer Morgenkreis
- Freies Spiel bis 11.00 Uhr
- 9.00 - 11.00 Uhr zuckerfreies Frühstück
- 9.30 - 11.00 Uhr Öffnung der Spielecken
- Kreativangebot
- Freispiel auf dem Außengelände
- Bewegungsbaustelle im Turnraum
- Zähneputzen
- 11.00 - 12.00 Uhr Kleingruppenarbeit oder Gruppeninterne Aktionen
- 12.00 - 13.00 Uhr freies Spiel im Innen- und Außenbereich
- 12.00 Uhr Mittagessen
- 13.00 Uhr Ende der Halbtagsbetreuung
- 13.00 Uhr Mittagsruhe
- 14.00 Uhr Mittagsbetreuung
- 17.00 Uhr Ende der Betreuungszeit Mi. + Do.

**Freitag:**

Wald- und Wandertag

**Die Kinder haben bei uns die  
Möglichkeit:**

- sich angenommen und geborgen fühlen ☺
- sich in der Gruppe/im KiGa selbst zurechtfinden ☺
- praktische Dinge des Lebens lernen ☺
- Gefühle wahrnehmen und äußern können ☺
- eigene Grenzen erkennen und Enttäuschungen ertragen lernen ☺
- Freund- und Gemeinschaft erfahren ☺
- Konflikte lösen ☺
- Phantasie und Kreativität entwickeln ☺
- eigene Ideen umsetzen ☺
- Selbstständigkeit erlernen ☺
- Umgang mit dem natürlichen Bewegungsdrang erlernen ☺
- (Spiel-) Regeln und Grenzen erfahren ☺
- mit Spaß und Ausdauer Spielen ☺
- Umwelt erforschen und sich mit ihr auseinander setzen ☺
- Hinführung zur Schulfähigkeit ☺☺

Erkläre mir,  
und ich vergesse.  
Zeige mir,  
und ich erinnere.  
Lass' es mich tun,  
und ich verstehe !

(Konfuzianische Weisheit)

---

Kinder können bei uns:

SCHNEIDEN **KNETEN**  
STAMPFEN SCHAUKELN  
SPRINGEN **REIMEN**  
ESSEN KLEISTERN  
HÜPFEN **BASTELN**  
TURNEN KOCHEN  
PLANTSCHEN **TOLLEN**  
LACHEN SINGEN  
WEINEN **STREITEN**  
**MALEN**

... und vieles mehr